

Recursos padrão

- Altura de trabalho acima de 15,5 m
- Alcance horizontal de 7,6 m
- Alcance para cima e sobre obstáculos de 6,7 m
- Raio de manobra de 1,37 m
- Tempo de elevação de 45 s até altura máxima
- Capacidade de elevação de 227 kg
- Eixo oscilante nos modelos 4x4
- Duplo combustível (Gasolina/GLP) ou motor diesel Opções
- Controles completamente proporcionais
- Sistema de ativação de acionamento
- Giro de 180° na plataforma hidráulica dos modelos Z-45/25
- Giro de 160° na plataforma hidráulica dos modelos Z-45/25J

Tomada de força para a plataforma
Tampas da base giratória com trava
Unidade auxiliar de alimentação de 24V CC

Plataforma montada na extremidade nos modelos Z-45/25J

Buzina

Alarme contra inclinação

Horímetro

Opcionais e acessórios

Tração em duas ou quatro rodas

Eixo oscilante ou não-oscilante nos modelos 4x2

Pneus todo terreno com espuma

Plataformas metálicas de

1,2 ou 1,5 m

Protetor de cabos na plataforma

fabricado em perfil integral

Plataforma com porta articulada

Tampa da caixa de controle na

plataforma

Linha de ar para a plataforma

Kit de alarme

Kit para partida a frio

Lâmpada de trabalho montada

na plataforma

Kit para operação em ambientes

agressivos

Gerador CA de 2.000 ou

3.000 W

Chave seletora de

elevação/movimento

Conformidade com as normas

ANSI/SIA A92.5

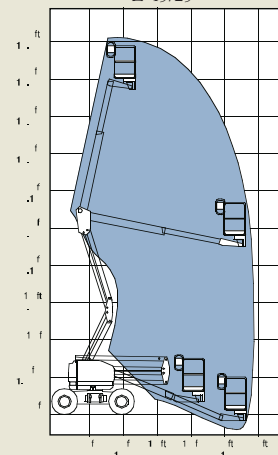
CSA CAN3-B354.4-M82

Opção de conformidade com CE

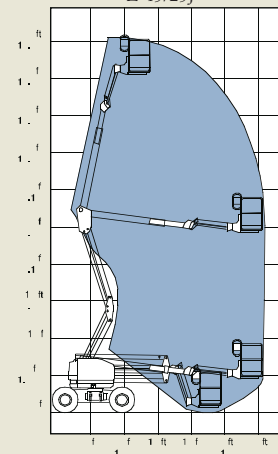
AS 1418.10

Envelope de trabalho

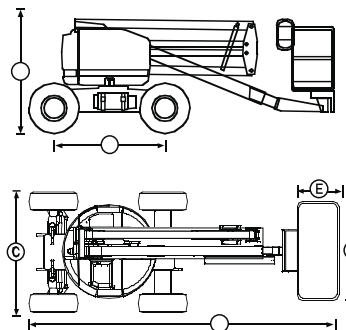
Z-45/25



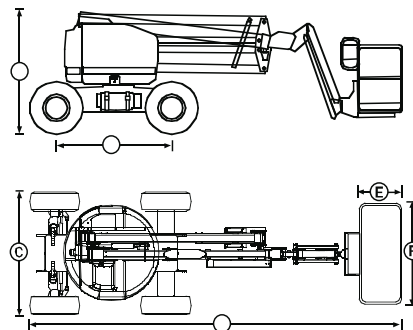
Z-45/25J



Z-45/25



Z-45/25J



Especificações

| | Z-45/25 | Z-45/25J |
|--|--|-----------------|
| Altura de trabalho | 15,75 m | 15,69 m |
| Altura da plataforma | 13,91 m | 13,86 m |
| (A) Altura, em repouso | 2,08 m | 2,08 m |
| (B) Comprimento, em repouso | 5,48 m | 6,78 m |
| (C) Largura | 2,23 m | 2,23 m |
| (D) Distância entre eixos | 2,03 m | 2,03 m |
| Altura mínima do chão - no centro | 33 cm | 33 cm |
| Altura mínima do chão - min | 25,4 cm | 25,4 cm |
| (E) Comprimento da plataforma | 76,2 cm | 76,2 cm |
| (F) Largura da plataforma | 182,9 cm | 182,9 cm |
| Alcance horizontal máximo | 7,6 m | 7,6 m |
| Alcance para cima e sobre | 6,93 m | 7,21 m |
| Capacidade de elevação | 227 kg | 227 kg |
| Raio de manobra - interno | 1,37 m | 1,37 m |
| Giro da base giratória | 359° | 359° |
| Interferência traseira da base giratória | zero | zero |
| Giro da plataforma | 180° | 160° |
| Fonte de alimentação | Ford LRG 425 EFI Gasolina/GLP Deutz Diesel F3L 1011 | 61 kW 27 kW |
| Velocidade de operação - em repouso | 7,72 km/h | 7,72km/h |
| Velocidade de operação - posição elevada | 0,965 km/h | 0,965km/h |
| Tempo de elevação de até altura máxima | 45 s | 45 s |
| Controles | 12V CC proporcional | 12V CC proporc. |
| Unidade de alimentação auxiliar | 12V CC | 12V CC |
| Pneus | 14-17,5 | 14-17,5 |
| Capacidade de inclinação - 4x4 | 45% | 45% |
| Capacidade de inclinação - 4x2 | 30% | 30% |
| Capacidade do sistema hidráulico | 113,65 litros | 113,65 litros |
| Capacidade do tanque de combustível | 77,28 litros | 77,28 litros |
| Peso - 4x4 | 6.350 kg | 6.668 kg |
| Peso - 4x2 | 6.260 kg | 6.577kg |

Distribuído por:

Genie Industries

GENIE UNITED STATES

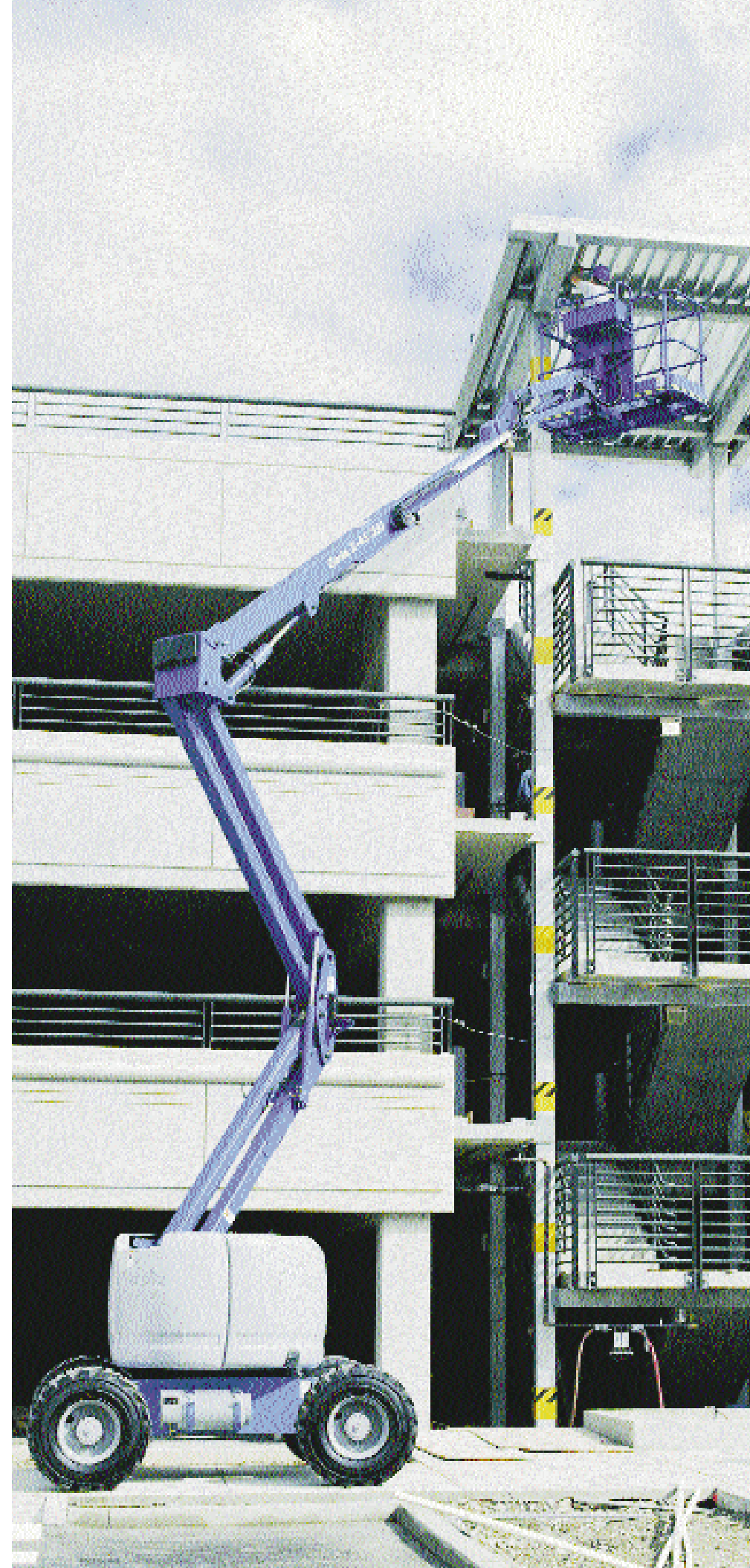
18340 NE 76th Street
P. O. Box 97030
Redmond, Washington 98073-9730
Telefone (425) 881-1800
Ligação gratuita nos EUA/Canadá
800-536-1800
Fax (425) 883-3475
http://www.genielift.com

GENIE BRASIL LTDA

Rua Alvares Cabral 979
Diadema, SP 09980-160
Brasil
Telefone (55) 11-4055-2499
Fax (55) 11-713-1661
http://www.genielift.com
genie.brasil@attglobal.net

**Lança
Articulada
autopropelida
todo-terreno**

Lança com projeto
avançado que coloca
tudo ao seu alcance.



Transforma grandes trabalhos em pequenas tarefas.

Os modelos Z-45/25 com jibs e alcance estendido, além de uma gama de novos recursos que melhoram o desempenho, atendem aos maiores desafios de tarefas em locais altos. Os novos eixos oscilantes frontais permitem manobras em todos os terrenos com excelente velocidade e capacidade de inclinação.

Opcionais incluem acionamento diesel ou gasolina/GLP e tração em duas ou quatro rodas.

Eixos oscilantes são padrão com tração nas quatro rodas e opcional com tração nas duas rodas.

Rápida e fácil de manobrar

O projeto aprimorado da Z-45/25 permite atingir aonde for necessário, fácil e rapidamente. O controlador hidráulico multifunção pode elevar a plataforma até a altura máxima em apenas 45 segundos. O novo raio interno de manobra de 1,37 m permite excelente flexibilidade de manobras. Os modelos Z-45/25J com um jib articulado de 1,5 m também estão disponíveis para fornecer um envelope de trabalho de 135°.

Capacidade de inclinação e velocidade inigualáveis

4x2 A lança mais rápida em sua categoria. Percorre 7,72 km/h em rampas com 30% de desnível.

4x4 Apresenta velocidade máxima de 7,72 km/h com 45% de desnível.

Elevação por duplo paralelogramo

O projeto avançado permite a subida e descida rente a um plano vertical, com ou sem a retração ou extensão da lança.

Plataforma grande com rotação hidráulica

A plataforma padrão de 1,83 m, totalmente em aço, eleva até 227 kg. Com dimensão de 76,2 x 182,9 cm permite amplo espaço para dois trabalhadores e suas ferramentas. A plataforma apresenta um giro hidráulico de 180° nos modelos Z-45/25 e de 160° nos modelos Z-45/25J. Existe também um nivelamento automático da plataforma com um sistema hidráulico de compensação acionado manualmente e uma tomada de alimentação CA. Plataformas disponíveis nas dimensões 1,22 e 1,52 m.

Sistema de ativação de acionamento

Informa ao operador quando funções de direção e tração vão exigir movimentos opostos do controlador.

Giro otimizado da base giratória

O novo sistema de anel e pinhão de acionamento do giro do chassis elimina os problemas associados com os acionadores tradicionais de rosca sem fim. Inclui uma trava rotativa da base giratória para travamento mecânico durante o transporte.

Controles de solo

Estão posicionados ao lado do controlador hidráulico, ao nível dos olhos e afastados do sistema de escape do motor.

Segurança a vista

Todos os decalques de instruções e de segurança são diretos e estão colocados em locais estratégicos para serem facilmente avistados.



Manutenção mais fácil

A bandeja do motor gira 50° para fora, permitindo acesso completo aos componentes, durante as manutenções preventivas e reparos.



Controlador hidráulico rotativo

O controlador hidráulico gira para fora facilitando o acesso em todos os lados.

Menor número de peças

Os modelos Z-45/25 apresentam menor quantidade de peças e maior intercambiabilidade entre eles, reduzindo os requisitos de manutenção.

Alcance

Altura de trabalho de 15,5 m, alcance acima de 7,6 m - para os modelos Z-45/25 e Z-45/25J - e altura livre de 7 m acima e sobre obstáculos permitem atingir pontos mais altos e mais distantes do que jamais se alcançou.

Maior resistência

Lança primária e tubos de extensão maiores e mais rígidos oferecem maior resistência e durabilidade. Bandeja de cabos melhorada inclui suporte tubular combinado com leito plástico mais largo.

Opera fácil em todos os tipos de terreno

Realize tarefas em locais de difícil acesso, sem esforço, utilizando a Z-45/25. O sistema de eixos oscilantes ativos, que acompanham o terreno (opcional nos modelos 4x2), sente automaticamente o terreno e ajusta a oscilação do eixo frontal baseado nas condições do solo. Pneus robustos de 90 cm e freios independentes aplicados à mola nas rodas traseiras aumentam a capacidade de manuseio em condições adversas. Um novo sistema de controle de tração melhora a distribuição de potência nos pneus em 50%. A lança Z-45/25 apresenta também uma altura mínima do chão de 30 cm.

